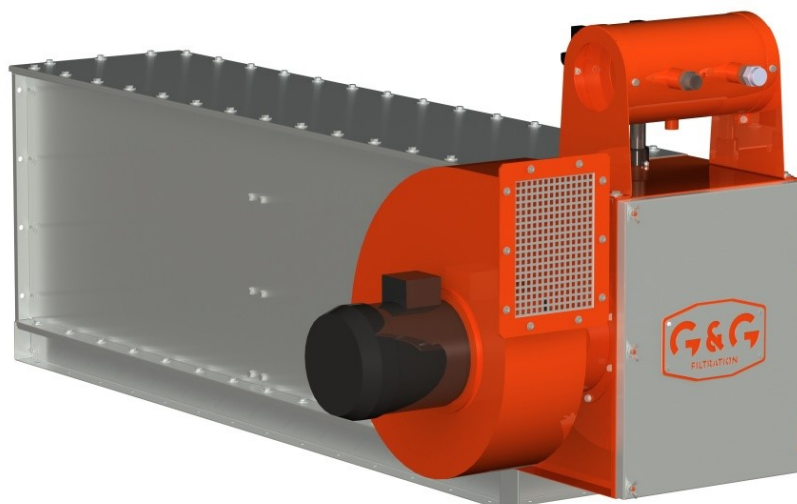


Lokalni filtar s automatskom regeneracijom komprimiranim zrakom

local dust collector

G&G Local JET 4-3-20-H



broj narudžbe / order number

izvedba filtra / filter design

vrsta filtarskog medija / type of filter media

filtrirana površina / filter area

površina filtarskog elementa / single element area

broj crijeva za filtrir / number of filter hoses

duljina crijeva za filtriranje / length of filter hoses

vrsta regeneracije / type of regeneration

potrošnja komprimiranog zraka / compressed air consumption

temperaturna otpornost / temperature resistance

spremnik za otpad / waste bin

izvedba za EX / design for EX

usisna snaga / suction power

tlak ventilatora / fan pressure

snaga ventilatora / motor power

težina filtra / filter weight

materijal kućišta filtra / material

Local JET 4-3-20-H

horizontalna

ravno crijevo za filtraciju / flat filter hose

8,4 m²

0,7 m²

12 ks / 12 pcs.

2000 mm

JET sustav

3 Nm³ (4 bar)

150°C

natrag na transportnu traku / back to the conveyor

za eksplozivnu prašinu / for explosive dust

1200 m³/h

2000 Pa

1,5 kW

201 kg

11 375 + Zn

Opis G&G Local JET filtra

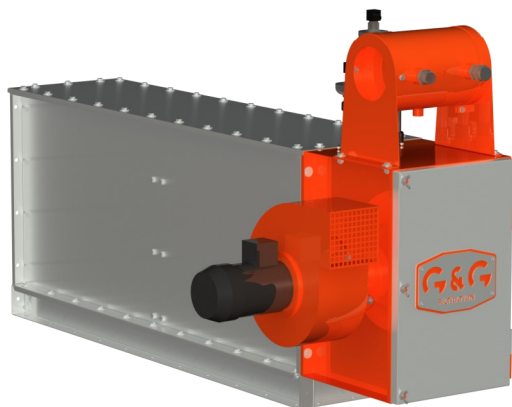
Filtarski uređaj G&G Local JET je filtarska jedinica opremljena automatskom regeneracijom filtarskog medija od netkanog tekstila koristeći komprimirani zrak. Na temelju iskustva pojedinačnih aplikacija koje koriste lokalne filtarske jedinice, filtarski medij ima radni vijek više od 10 000 radnih sati bez potrebe za ručnim ponovnim čišćenjem. Filtarski mediji su ravne, glatke čahure napravljene od netkanog tekstila 550 g/m² osnovne mase. Filtarski mediji ne maju pregibi u kojima se taloži prašina i veoma su mehanički otporni na kidanje ili abraziju. Vrijednost zaostalih čestica leteće prašine na izlazu je u rasponu od 1 do 3 mg/m³. Ventilator ispuha može biti opremljen kružnim prigušivačem na izlazu kako bi se smanjilo opterećenje buke od filtarskog uređaja. Izbačena prašina vodi se natrag u put materijala.

Upotreba

Filtarski uređaji tipa G & G-JFR-L, dizajniran je za lokalno uklanjanje prašine sa ruta za transport materijala, kao npr. redleri, pužasti transporteri i trakasti transporteri. Prašina izvučena filtarskim uređajem pada s filtra izravno u prostor usisavanog transportera. Filtar G&G-JFR-L drži područje transportera pod malim vakuumom, sprječavajući širenje prašine u okoliš. Prašina iz filtra vraća se natrag u put za transport materijala.

Filtarski uređaj G&G Local JET nije opremljen spremnikom za odvojenu prašinu. Izvučena prašina se uvijek vraća na područje iz kojeg je izvučena. Filtri su opremljeni vlastitim ispušnim ventilatorima s prigušivačima buke. Dimenzije filtarskog uređaja variraju ovisno o širini transportera, ovisno od snage i transportu materijala ili ovisno od kapaciteta transporta i brzini trakastih transportera. Snagu usisavanja filtra osigurava radijalni ispušni ventilator smješten na čistoj strani filtra.

Varijante filtra



horizontalna izvedba filtra



vertikalna izvedba filtra

Radni uvjeti filtra G&G Local JET

Uređaj za filtriranje dizajniran je za filtraciju zraka s temperaturom od -30 °C do +80 °C u verziji bez toplinske izolacije i do 150 °C u verziji s toplinskom izolacijom. Filtar je namijenjen za eksplozivnu prašinu, opremljen je kućištem otpornim na tlak i antistatskim medijem. Filtar nije opremljen reljefnom membranom (za ublažavanje). Snaga usisavanja određena je faktorom opterećenja površine za filtriranje za pojedinu vrstu usisavane prašine.

Priključenje filtra G&G Local JET na energije

Električna energije:

Filtarska jedinica opremljena je upravljačkom jedinicom za regeneraciju i ispušnim ventilatorom

- Za napajanje upravljačke jedinice za regeneraciju mora se dovesti upravljački napon 230V 50 Hz (50W)
- Za napajanje ventilatora potrebno je dovesti napon 400V 50 Hz. Ventilator ima ulaznu snagu od 1,5 kW

Komprimirani zrak:

Za filtarski uređaj potreban je priključak komprimiranog zraka s parametrima «potrošnja komprimiranog zraka» Nm /h, p = 4,0 bara, osušen, filtriran, TRB + 5 °C