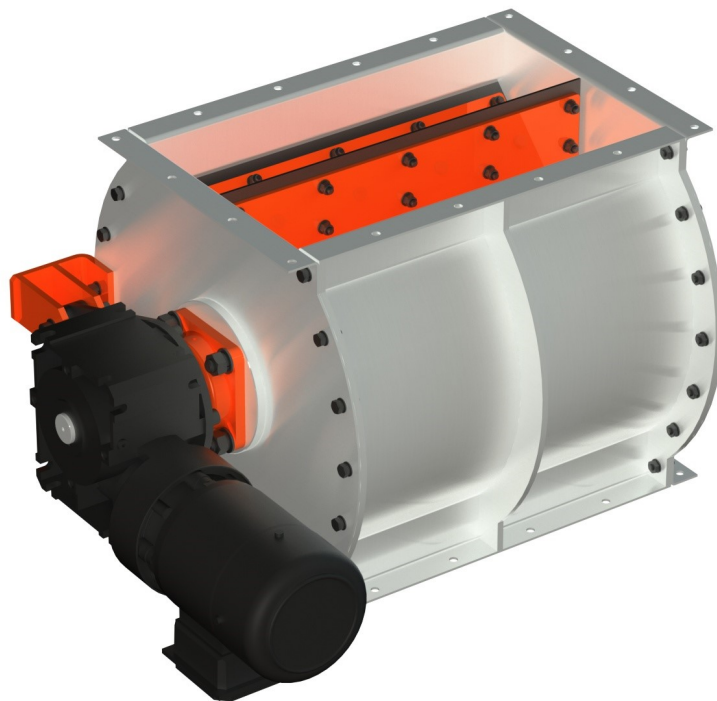


Rotacijska hranilica

rotary feeder

RPGG 30-50



broj narudžbe / order number	RPGG 30-50
kapacitet transporta / transport capacity:	25 m³/h
radni tlak / work pressure	+/- 5000 Pa
ulazna snaga elektromotora / motor power	0,75 kW
brzina okretanja elektromotora / motor speed	922 RPM
napon motora / motor voltage	230/400V/50 Hz
struja motora / motor current	2,1 A
težina / weight	107 kg
dimenzije prirubnice / flange size	300x500 mm
radna temperatura / working temperature	-30 do +80 °C
brzina okretanja motora / rotor speed	18 RPM
broj lopatica / number of blades	8 ks
materijalna izvedba / material design	11375
zaštita površine / surface protection	lakiran / lacquered

Opis

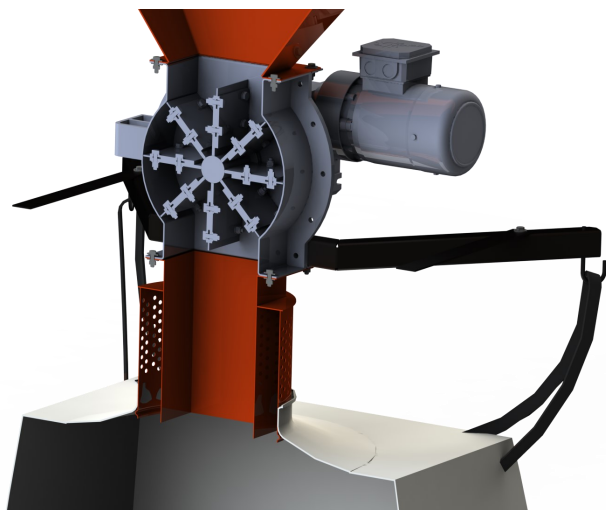
To je uređaj koji se prvenstveno koristi za pražnjenje spremnika filtarskih uređaja tijekom rada. Rotacijska hranilica (ulagač) transportira materijal od vrha prema dolje okretanjem rotora hranilice. Rotor je opremljen s fleksibilnim krajajevima sa lopaticama (oštricama) što osigurava potrebnu nepropusnost tijekom rada uređaja za filtriranje. Rotor je montiran na osovinu sa ležajevima, Ležajevi se postavljaju izvan prostorije za transport materijala. Brzinu obrtaja rotora osigurava motor sa prijenosnikom (mjenjačem) koji je postavljen na temelj rotacijske hranilice.

Upotreba

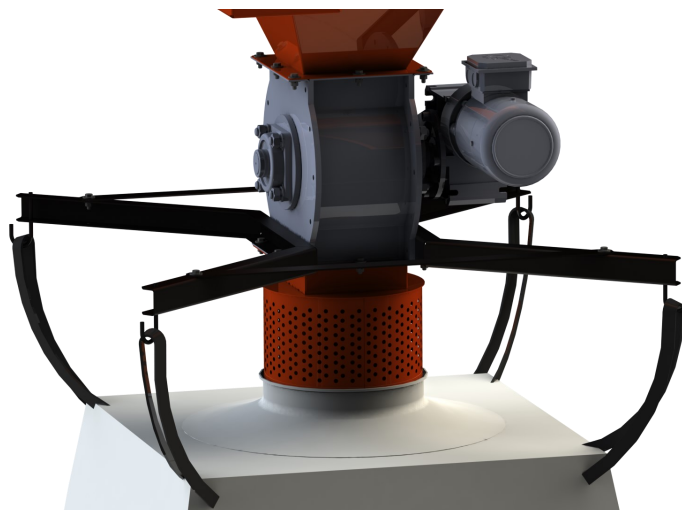
Rotacijska hranilica (ulagač) najčešće se koristi u filtarskim uređajima i ciklonskim separatorima koje zahtijevaju kontinuirano uklanjanje prašine tijekom rada tehnologije. Konstrukcija rotacijske hranilice osigurava nepropusnost (brtvljenje) otvora za pražnjenje tijekom njegovog rada, čime se sprječava ulazak zraka u filtar ili ispuhivanje nečistoća u vanjsku stranu filtra. Rotacijske hranilice RPGG certificirani su za odvajanje prostorije sa opasnosti od eksplozije od neeksplozivnog područja i zbog toga se koriste i u sustavima za ispuhivanje (uklanjanje) eksplozivne prašine.

Radni uvjeti

Rotacijske hranilice RPGG namijenjene su za transport rasutog ili vlaknastog praha s veličinom čestica od maksimalno 50 mm. Temperatura transportiranog materijal može biti u rasponu od -20 °C do 80 °C. Postavljanje rotacijske hranilice moguće je u okolišu s temperaturom od - 20 °C sve do + 40 °C. Rotacijske hranilice pokreće se motornim pokretačem. Rotacijska hranilica RPGG certificirana je za odvajanje unutrašnje prostorije zone 22 od prostorije bez opasnosti od opasnosti od eksplozije.



Slika presjeka rotacijske hranilice



način učvršćivanja big-baga