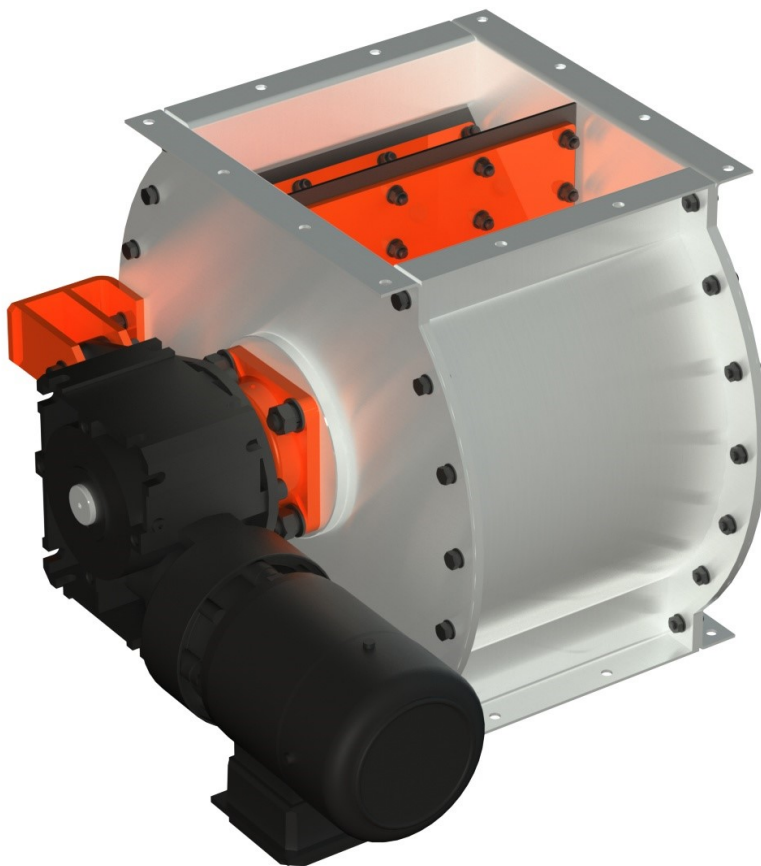


# Rotacijska hranilica

## rotary feeder

### RPGG 80-80



broj narudžbe / order number	<b>RPGG 80-80</b>
kapacitet transporta / transport capacity:	<b>90 m<sup>3</sup>/h</b>
radni tlak / work pressure	<b>+/- 5000 Pa</b>
ulazna snaga elektromotora / motor power	<b>1,5 kW</b>
brzina okretanja elektromotora / motor speed	<b>1480 RPM</b>
napon motora / motor voltage	<b>400/690V/50Hz</b>
struja motora / motor current	<b>3,1 A</b>
težina / weight	<b>230 kg</b>
dimenzije priрубnice / flange size	<b>800x800 mm</b>
radna temperatura / working temperature	<b>-30 do +80 °C</b>
brzina okretanja motora / rotor speed	<b>18 RPM</b>
broj lopatica / number of blades	<b>8 ks</b>
materijalna izvedba / material design	<b>11375</b>
zaštita površine / surface protection	<b>lakiran / lacquered</b>

## Opis

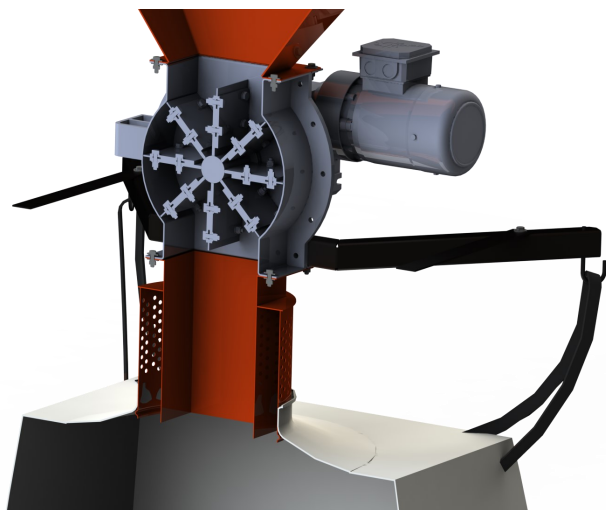
To je uređaj koji se prvenstveno koristi za pražnjenje spremnika filtarskih uređaja tijekom rada. Rotacijska hranilica (ulagač) transportira materijal od vrha prema dolje okretanjem rotora hranilice. Rotor je opremljen s fleksibilnim krajajevima sa lopaticama (oštricama) što osigurava potrebnu nepropusnost tijekom rada uređaja za filtriranje. Rotor je montiran na osovinu sa ležajevima, Ležajevi se postavljaju izvan prostorije za transport materijala. Brzinu obrtaja rotora osigurava motor sa prijenosnikom (mjenjačem) koji je postavljen na temelj rotacijske hranilice.

## Upotreba

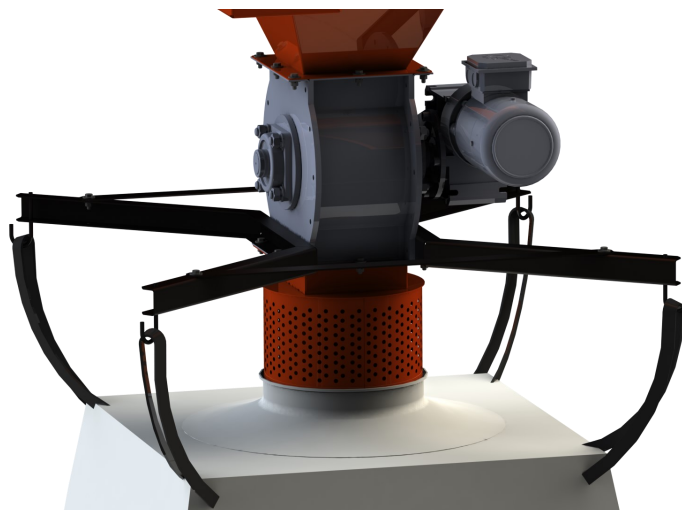
Rotacijska hranilica (ulagač) najčešće se koristi u filtarskim uređajima i ciklonskim separatorima koje zahtijevaju kontinuirano uklanjanje prašine tijekom rada tehnologije. Konstrukcija rotacijske hranilice osigurava nepropusnost (brtvljenje) otvora za pražnjenje tijekom njegovog rada, čime se sprječava ulazak zraka u filtar ili ispuhivanje nečistoća u vanjsku stranu filtra. Rotacijske hranilice RPGG certificirani su za odvajanje prostorije sa opasnosti od eksplozije od neeksplozivnog područja i zbog toga se koriste i u sustavima za ispuhivanje (uklanjanje) eksplozivne prašine.

## Radni uvjeti

Rotacijske hranilice RPGG namijenjene su za transport rasutog ili vlaknastog praha s veličinom čestica od maksimalno 50 mm. Temperatura transportiranog materijal može biti u rasponu od -20 °C do 80 °C. Postavljanje rotacijske hranilice moguće je u okolišu s temperaturom od -20 °C sve do +40 °C. Rotacijske hranilice pokreće se motornim pokretačem. Rotacijska hranilica RPGG certificirana je za odvajanje unutrašnje prostorije zone 22 od prostorije bez opasnosti od opasnosti od eksplozije.



Slika presjeka rotacijske hranilice



način učvršćivanja big-baga